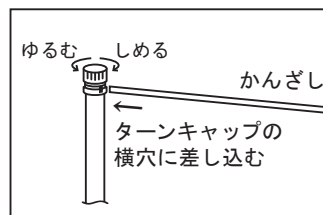
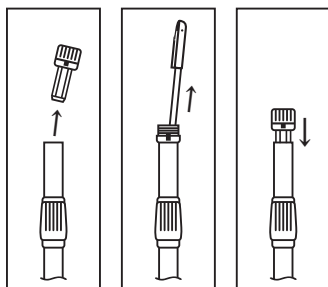


◆使用方法◆

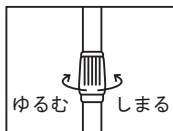
かんざしの取り付け

1. ターンキャップを内パイプから引き抜き、内キャップの中からかんざしを取り出し、再度ターンキャップを内パイプに差し込みます。
2. ターンキャップの上部つまみを回しネジをゆるめ、ターンキャップの横穴にかんざしを差し込み、必要な長さの所で上部つまみをしめつけます。



長さの調整

1. 継ぎ手ソケットAをまわし、固定部をゆるめてから内パイプを、必要な長さに調整します。



2. 継ぎ手ソケットAをしめる方向に回転させ、しっかりしめつけます。

ポールは、交通の障害にならない場所に風等で倒れたりしない様にしっかり固定してください。
また、強風の日、屋内に入れるなどしてください。

全体の高さは、必ず3m以内として下さい。
伸ばし過ぎますと折れや、部品の破損の原因となります。